

Das Berufsbild der IT-Systemelektroniker/-in.

An diesen Standorten für Sie da.



Die Berufsförderungswerke im Norden

**Informations-
technologie:
Nichts geht ohne**

IT-Kräfte sind deutschlandweit nachgefragte Arbeitskräfte bei guten Verdienstmöglichkeiten, die ständig ihr Wissen der interessanten und herausfordernden technischen Weiterentwicklung anpassen.

**IT-Systeme
entwerfen,
installieren und
konfigurieren**

Als IT-Systemelektroniker/-innen entwerfen, installieren und konfigurieren Sie Systeme und Netzwerke in der Informationstechnologie. Hierzu beschaffen Sie Hard- und Software. Sie nehmen die Systeme in Betrieb und installieren Software. Vor Ort informieren und beraten Sie Kunden über die Nutzungsmöglichkeiten von z. B. Computern, Telefonanlagen und Druckern. Bei der Aufstellung der Geräte achten Sie darauf, dass diese leicht zugänglich bzw. komfortabel zu bedienen sind und ergonomischen Ansprüchen genügen. Ferner warten Sie die Kommunikationsinfrastruktur und beheben auftretende Störungen.

INN-tegrativ gGmbH – BFW Bad Pyrmont
Kundenmanagement
Winzenbergstraße 43
31812 Bad Pyrmont
Tel: 05281 601-141
Fax: 05281 601-144
bfw-badpyrmont@inn-tegrativ.de

INN-tegrativ gGmbH – BFW Goslar
Kundenmanagement
Schützenallee 6-9
38644 Goslar
Tel: 05321 702-702
Fax: 05321 702-113
bfw-goslar@inn-tegrativ.de

INN-tegrativ gGmbH – BFW Weser-Ems
Kundenmanagement
Apfelallee 1
27777 Bookholzberg
Tel: 04223 72-203
Fax: 04223 72-228
bfw-weser-ems@inn-tegrativ.de

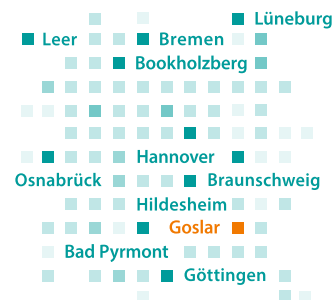
Stand: 12/2019



IT
Informations-
technik.

Weitere Berufe

- Fachinformatiker/-in
Fachrichtung Systemintegration
- Informatikkaufmann/-frau
- IT-Systemkaufmann/-frau



inn-tegrativ.de

IT-System- elektroniker/-in

Mensch | Beruf | Zukunft

Die INN-tegrativ gGmbH ist mit drei Berufsförderungswerken in Niedersachsen und weiteren Standorten im Norden Ihr starker Partner für Integration und Qualifikation.

Die INN-tegrativ gGmbH bietet bedarfsgerechte Qualifizierungs- und psychosoziale Unterstützungsangebote zur Wiederaufnahme einer Arbeitstätigkeit für benachteiligte Erwachsene, insbesondere für Menschen mit einer gesundheitlichen Beeinträchtigung und Arbeitsuchende mit Bildungsgutschein. In den Berufsförderungswerken Bad Pyrmont, Goslar und Weser-Ems sowie einer wachsenden Zahl von regionalen beruflichen Reha- und Integrationszentren (BRIZ) halten wir wohnortnahe Angebote für den Wiedereinstieg in den Beruf vor. Sitz der Geschäftsführung ist Hannover.



IT-Systemelektroniker/-in.

Ziel

Ziele sind ein erfolgreicher Abschluss als **IT-Systemelektroniker/-in** vor der Industrie- und Handelskammer und die berufliche Integration.

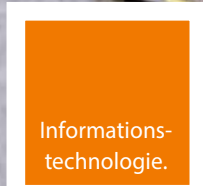
Inhalte

- Entwickeln und Bereitstellen von Anwendungssystemen
- Betreuen von IT-Systemen
- Installation und Konfiguration von Hardware und Anwendungsprogrammen
- Montage von Geräten, Leitungen, Verteiler oder Steckverbindungen am Baukörper
- Bearbeitung von Störungsmeldungen

Voraussetzungen/Qualifikation

Sie sollten neben einer abgeschlossenen Schulausbildung über gute schulische Kenntnisse in Deutsch und Mathe verfügen sowie Interesse am Umgang mit Computern haben. Außerdem sollten sie Eigeninitiative und selbständiges Denken, Kommunikations- und Kooperationsbereitschaft besitzen.

Eignung und Neigung kann durch unser Reha-Assessment festgestellt werden. Bei Bedarf bieten wir vorbereitende Angebote an.



Die Qualifizierung auf einen Blick.

Tätigkeitsfelder

- Planung, Installation und Konfiguration von IT-Systemen
- Service und Support für interne und externe Kunden

Anforderungsschwerpunkte im beruflichen Alltag

EDV-Kenntnisse



Selbständiges Arbeiten



Kommunikationsbereitschaft



Dauer/Ort

24 Monate inklusive Praktikum. Qualifizierungsstandort ist **Goslar**.