

Das Berufsbild der Servicefachkraft für Automaten.

An diesen
Standorten für Sie da.



Die Berufsförderungswerke im Norden

„Coffee to go“ und mehr

An vielen Orten trifft man auf Automaten. Es gibt sie als Getränke- oder Snackautomaten am Bahnhof, als Fahrradschlauchautomat am Radwanderweg und sogar als innovative Pizzabackautomaten die noch zu Mitternacht leckere italienische Köstlichkeiten auswerfen. Automaten stellen uns zu jeder Zeit Produkte zur Verfügung und erschließen weitere Bereiche durch neue technische Entwicklungen.

INN-tegrativ gGmbH – BFW Bad Pyrmont
Kundenmanagement
Winzenbergstraße 43
31812 Bad Pyrmont
Tel: 05281 601-141
Fax: 05281 601-144
bfw-badpyrmont@inn-tegrativ.de

INN-tegrativ gGmbH – BFW Goslar
Kundenmanagement
Schützenallee 6–9
38644 Goslar
Tel: 05321 702-702
Fax: 05321 702-113
bfw-goslar@inn-tegrativ.de

INN-tegrativ gGmbH – BFW Weser-Ems
Kundenmanagement
Apfelallee 1
27777 Bookholzberg
Tel: 04223 72-203
Fax: 04223 72-228
bfw-weser-ems@inn-tegrativ.de

Stand: 02/2020

Befüllung und Service

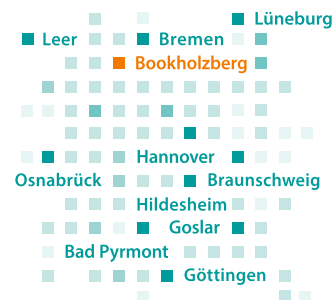
Als Servicefachkraft sind Sie wichtig für die Zufriedenheit der Kunden und den wirtschaftlichen Betrieb der Automaten. Sie kümmern sich vorrangig um die Befüllung der Geräte, führen die Reinigung durch und prüfen die Funktionsfähigkeit. Kleinere Störungen beheben Sie meist selbst und rechnen die Einnahmen ab. Die Geräte fahren Sie im Regelfall mit einem unternehmenseigenen Transporter an.



Gewerbliche
Qualifizierung,
Metall und
Service.

Weitere Berufe

- Hausmeister/-in / Haustechniker/-in
- Fachmann/-frau für Rehathechnik und Sanitätshauswaren
- Fachlagerist/-in



inn-tegrativ.de

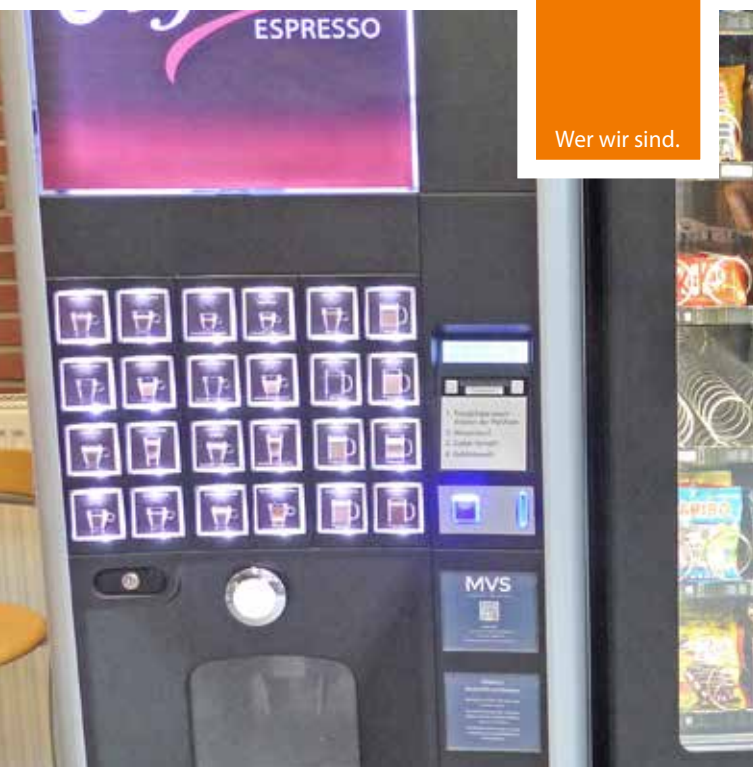


Servicefachkraft für Automaten

Mensch | Beruf | Zukunft

Die INN-tegrativ gGmbH ist mit drei Berufsförderungswerken in Niedersachsen und weiteren Standorten im Norden Ihr starker Partner für Integration und Qualifikation.

Die INN-tegrativ gGmbH bietet bedarfsgerechte Qualifizierungs- und psychosoziale Unterstützungsangebote zur Wiederaufnahme einer Arbeitstätigkeit für benachteiligte Erwachsene, insbesondere für Menschen mit einer gesundheitlichen Beeinträchtigung und Arbeitsuchende mit Bildungsgutschein. In den Berufsförderungswerken Bad Pyrmont, Goslar und Weser-Ems sowie einer wachsenden Zahl von regionalen beruflichen Reha- und Integrationszentren (BRIZ) halten wir wohnortnahe Angebote für den Wiedereinstieg in den Beruf vor. Sitz der Geschäftsführung ist Hannover.



Servicefachkraft für Automaten.

Ziel

Ziele sind ein erfolgreicher Abschluss als **Servicefachkraft für Automaten** mit hauseigenem Zertifikat und die berufliche Integration.

Inhalte

- Reinigen und befüllen von Verkaufsautomaten
- Hygiene im Vending
- Erkennen und beseitigen einfacher Störungen
- Kundenspezifische Einstellungen
- Materialbeschaffung und Warenkontrolle

Voraussetzungen/Qualifikation

Sie sollten eine abgeschlossene Schulausbildung haben. Eine gute Voraussetzung bringen Sie mit, wenn Sie serviceorientiertes Arbeiten mögen, etwas handwerkliches Geschick haben und den Wechsel aus sitzender (Autofahren) und stehender Tätigkeit wünschen. Ein PKW-Führerschein muss vorhanden sein, um die Tätigkeit auszuüben.

Stellenbezogene Inhalte möglich

In begrenztem Umfang ist es umsetzbar, dass wir Qualifizierungsinhalte auf eine vorhandene Stellenausschreibung ausrichten, um Ihre Übernahmemöglichkeiten in das betreffende Unternehmen zu verbessern.



Die Qualifizierung auf einen Blick.

Tätigkeitsfelder

- Befüllung und Reinigung von z. B. Getränke- oder Snackautomaten
- Funktionsprüfungen, kleinere Servicearbeiten und Reparaturen

Anforderungsschwerpunkte im beruflichen Alltag

Reisetätigkeit im Tagespendelbereich

■ ■ ■ ■ ■ ■ ■ ■ □ □
gering hoch

Zuverlässigkeit

■ ■ ■ ■ ■ ■ ■ ■ □ □
gering hoch

Selbstständiges Arbeiten

■ ■ ■ ■ ■ ■ ■ ■ □ □
gering hoch

Dauer/Ort

12 Monate inklusive Praktikum. Qualifizierungsstandort ist **Bookholzberg.**